



## 当院の診療方針

2015年4月、縁あって小・中・高校時代を過ごした甲子園に戻り開業させていただきました。

これまで救急医療、消化器内科、感染症内科、の分野で経験を積んでまいりました。その経験を活かし、急な病気への対処、胃カメラ・腹部エコー検査による消化器疾患の早期発見、ワクチン接種や海外渡航・感染症相談に対応してまいります。また、子供から高齢者の方の内科全般の診断・治療についてもおまかせください。

そして引き続き、仕事や学校で平日診察に来られない方のために、土曜午後・日曜午前も診察をおこなっております。また、診察に来られない方のために訪問診療もおこなっております。地域のかかりつけ医として、小さなことでも相談にのり、皆様のお役に立てればと思っております。

これからもスタッフ一同、誠実に頑張っております。今後ともよろしくお願いいたします。



院長 橋 英毅

### 経歴

平成 10 年 徳島大学医学部卒業

### 資格

総合内科専門医 / 消化器内科専門医 /  
消化器内視鏡専門医 / 感染症専門医 /  
結核・抗酸菌証 認定医

### 所属学会

日本内科学会 / 日本消化器病学会 /  
日本消化器内視鏡学会 / 日本感染症学会 /  
日本小児感染症学会 / 日本結核学会 /  
嚥下リハビリテーション

Hideki Tate



阪神甲子園駅徒歩3分 / いかりスーパーの北東すぐ

駐車場4台完備しております。

### 診療日

受付時間	月	火	水	木	金	土	日
午前8:00~11:30	○	/	○	○	○	○	○
午後4:00~7:00	○	/	○	○	○	△	/

△午後 1:00~4:30

### 休診日

火曜・日曜午後・祝日

**たてクリニック**

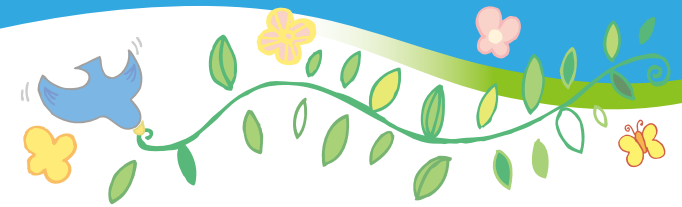
在宅医療や健康・介護のご相談なども受付けております

☎ 0798-47-9971

〒663-8176 兵庫県西宮市甲子園六番町19-4

FAX 0798-41-9567

<http://www.tate6-clinic.jp>



**たてクリニック**

TATE CLINIC

内科

消化器内科

感染症内科

午前8時より

土曜日・日曜日(午前)も

診療で安心



胃カメラ検査も午前8時より対応

## 診療の詳細

おひとりおひとりに合った  
最善の治療をご提案いたします

### 当院の診療・検査内容

- 胃カメラ
- 腹部エコー
- 頸動脈エコー
- 訪問診療
- 介護相談
- 海外渡航相談窓口
- ワクチン接種
- 院内至急血液検査
- 健康診断

### Internal medicine



#### 総合診療(内科)

年齢や症状を問わず、急な病気でお困りのことがあればご相談ください。必要な方には専門医療への橋渡しをします。

### Infectious Diseases



#### 感染症内科

原因不明の発熱、長引く咳などの感染症が疑われる症状に対応します。海外渡航前のワクチン、健康相談などもご相談ください。

### Gastroenterology



#### 消化器内科

おなかに関する症状全般(便秘、長引く腹痛、下痢など)についてご相談ください。また炎症性腸疾患(潰瘍性大腸炎、クローン病など)についても対応可能です。

### Home health care



#### 在宅医療

住み慣れた地域で、少しでも長く過ごせるようお手伝いさせていただきます。

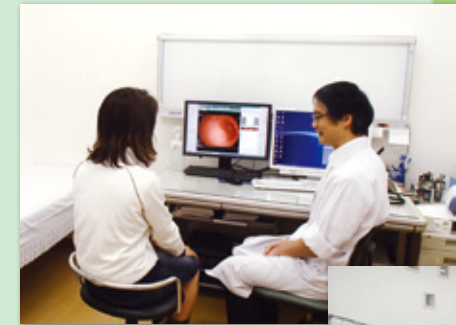
### Health consultation



#### 健康・介護相談

医療、健康についてのあらゆる相談をお受けします。また、院内にケアプランセンターを併設し介護についての相談も承ります。

## 施設紹介



診察室



処置室  
(胃カメラ)



受付



待合室



レントゲン室



点滴室

## 設備

胃カメラ、レントゲン、腹部エコー、  
頸動脈エコー院内での迅速な血液検査、  
各種感染症の迅速な検査。

